

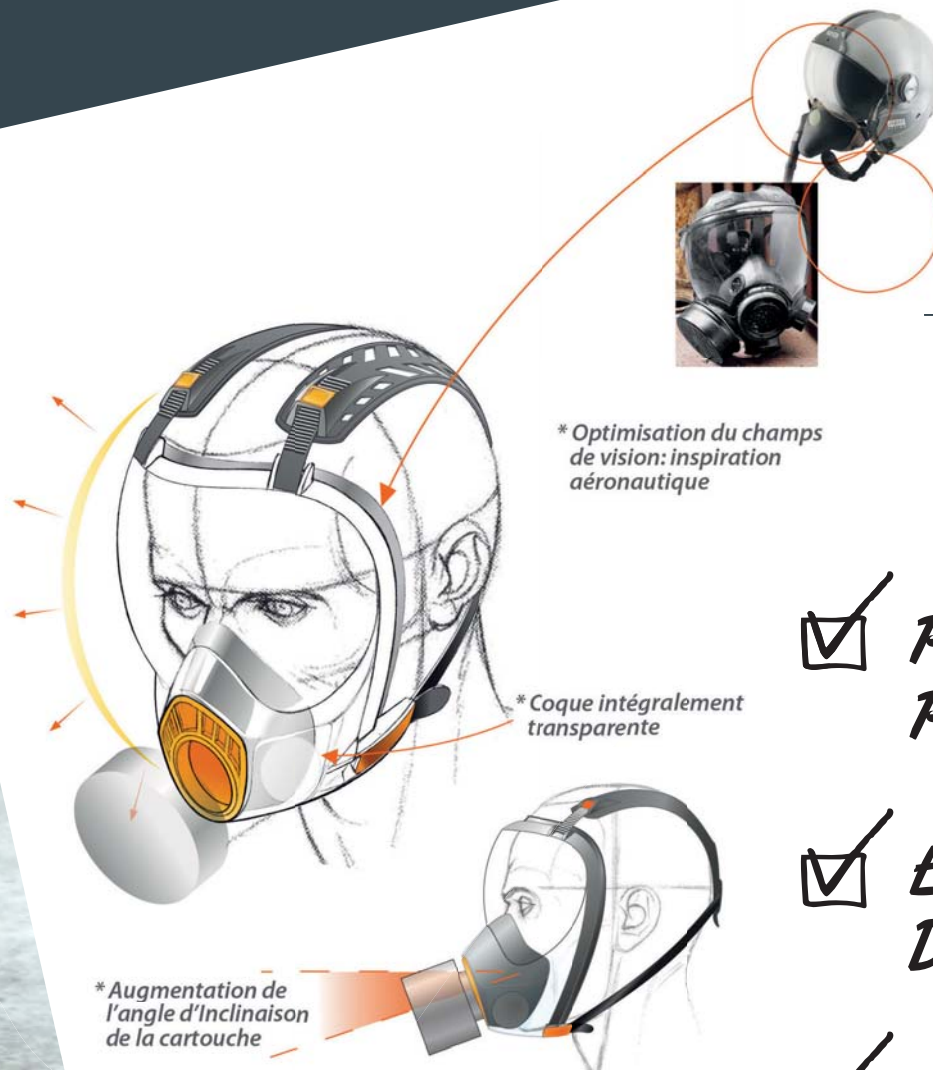
# MASKI WIELOKROTNEGO UŻYTKU



**DELTA PLUS**  
YOUR SAFETY AT WORK

M9200-ROTOR GALAXY | CE CAT III EN136:1998 Class 3

# DESIGN I INNOWACJA



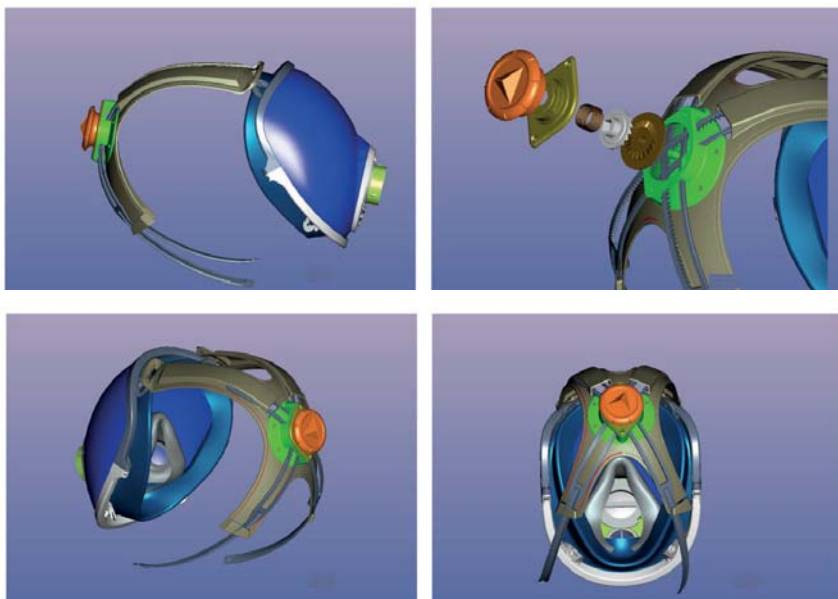
**R&D**

- PANORAMICZNE  
POLE WIDZENIA**
- ŁATWOŚĆ  
DOPASOWANIA**
- ŁATWOŚĆ  
ZDEJMOWANIA**

**DESIGN**

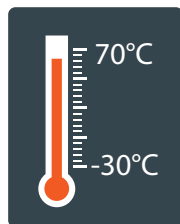


**PRODUKCJA**





# EN136:1998 KATEGORIA III ŚOI



Maska Galaxy jest testowana po uprzednim poddaniu jej wpływowi ekstremalnych temperatur +70°C & -30°C



WYJĄTKOWO ODPORNA



ZAWÓR WYDECHOWY WYSOKIEJ JAKOŚCI  
= ŁATWOŚĆ ODDYCHANIA

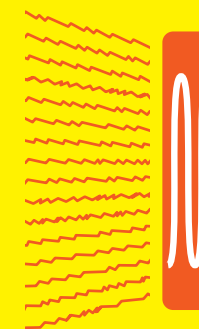
KLASA 1



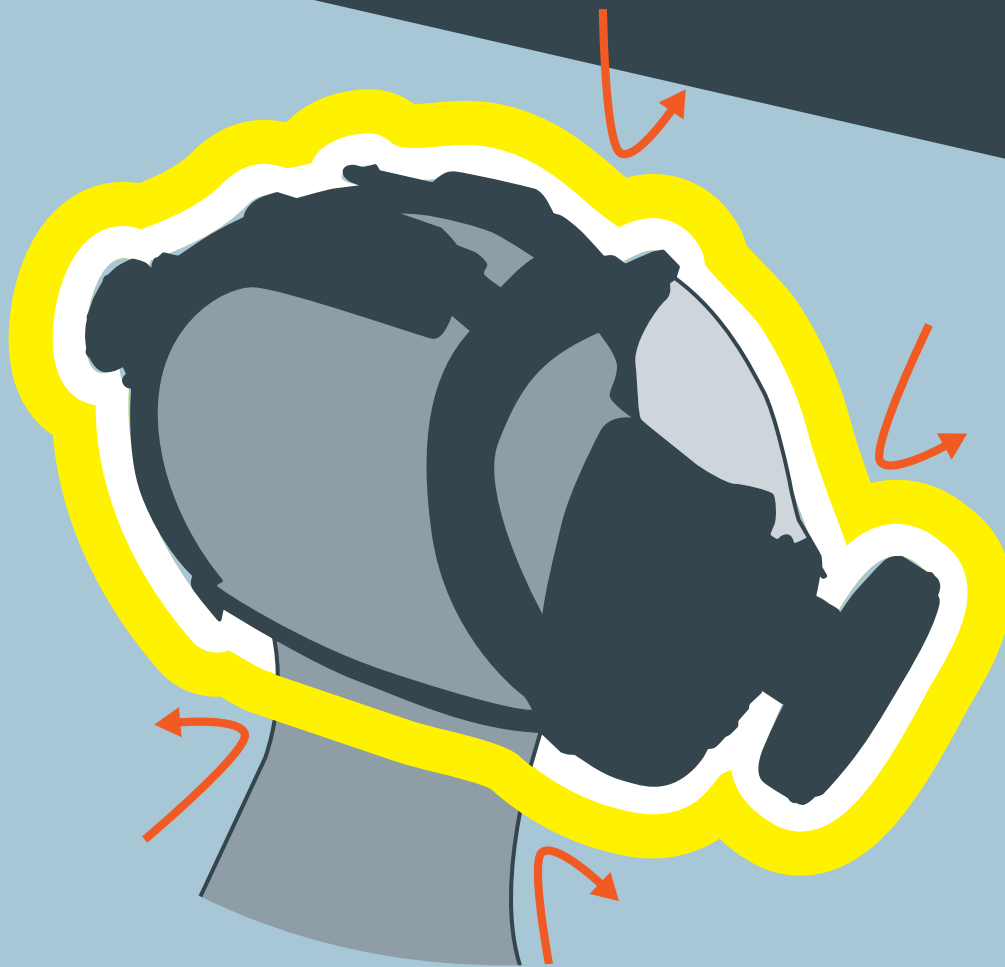
KLASA 2



KLASA 3



# SZCZELNOŚĆ



**NOMINALNY CZYNNIK OCHRONY X2000**  
Oznacza poziom ochrony testowany w laboratorium z filtrem gazowym X



Testy laboratoryjne przeprowadzone na grupie 10 osób w warunkach pracy zbliżonych do naturalnych.

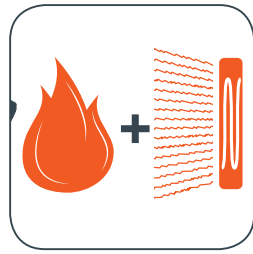
# GALAXY ROTOR®

**NOWY SPOSÓB  
NOSZENIA  
MASKI  
PEŁNOTWARZOWEJ**





**ROTOR® ŁATWOŚĆ  
DOPASOWANIA /  
ŁATWOŚĆ ZDEJMOWANIA**



**KLASA 3**

**PANORAMICZNE  
POLE WIDZENIA**



**WEWNĘTRZNA  
PÓŁMASKA**

**MEMBRANA  
FONICZNA**

**WEWNĘTRZNA PÓŁMASKA**

**WYŚCIÓŁKA Z GĄBKI**

**ZAWÓR WYDECHOWY  
WYSOKIEJ JAKOŚCI**

**GWINT WG NORMY EN148-1**



**3 ROZMIARY**

**S M L**



**STRAP GALAXY**





# GALAXY ROTOR® & STRAP NAJLEPSZE ZASTOSOWANIE



**GWINT WG NORMY EN148-1**



**GALAXY ROTOR M9200**



**GALAXY STRAP  
M9300**



**M9000 P3**



**M9000 A2P3\*  
M9000E A2P3**



**M9000 A2B2E2K2P3\*  
M9000E A2B2E2K2P3**



**M9000 A2\*  
M9000E A2**



**M9000 A2B2E2K2\*  
M9000E A2B2E2K2**

Na zamówienie :

- M9000E AX
- M9000E AXP3
- M9000E ABE2
- M9000E ABE2P3
- M9000E ABEKHgP3
- M9000E K2
- M9000E K2P3

\* Poza Europą



TYP	OCHRONA	GAZY I OPARY
<b>A</b>	Do ochrony przed gazami i oparami organicznymi, których punkt wrzenia jest > 65°C	Alkohol, kwas octowy, eter, heksan, toluen, ksylen, benzyna lakowa, tiofenol...*
<b>AX</b>	Do ochrony przed gazami i oparami organicznymi, których temperatura wrzenia jest ≤ 65°C	Aceton, aldehyd octowy, eter etylowy, butan, metanol, trichlorometan...*
<b>B</b>	Do ochrony przed gazami i oparami nieorganicznymi	Chlor, ditlenek chloru, fluor, formaldehyd, fosforowódor...*
<b>E</b>	Do ochrony przed dwutlenkiem siarki i niektórymi kwaśnymi gazami i oparami	Dwutlenek siarki...*
<b>K</b>	Do ochrony przed amoniakiem i niektórymi pochodnymi aminy	Amoniak, etyloamina, metyloamina...*
<b>Hg</b>	Do ochrony przed oparami rtęci	Rtęć i związki rtęci*
<b>P</b>	Do ochrony przed toksycznymi aerozolami stałymi i/lub cieciami	Mangan, kaolin, wodorotlenek sodu (soda kaustyczna), kwarc, krzemionka...*

TYP	POŁĄCZENIA: GAZY & OPARY + CZĄSTECZKI
<b>A B E K</b>	Tlenek metylenu, trietyloamina...*
<b>A P3</b>	Naftalen, nikotyna, ftalan, fosforany, pirydyna, fenol...*
<b>A B P3</b>	Nadtlenek wodoru...*
<b>B P3</b>	Kwas fosforowy, chlorowódor...*

\* Ten sposób użytkowania jest orientacyjny i nie może w żadnym wypadku obciążyć odpowiedzialnością Delta Plus.

# M6100 - M6200 M6300 - M6400 JUPITER

## M6400 JUPITER



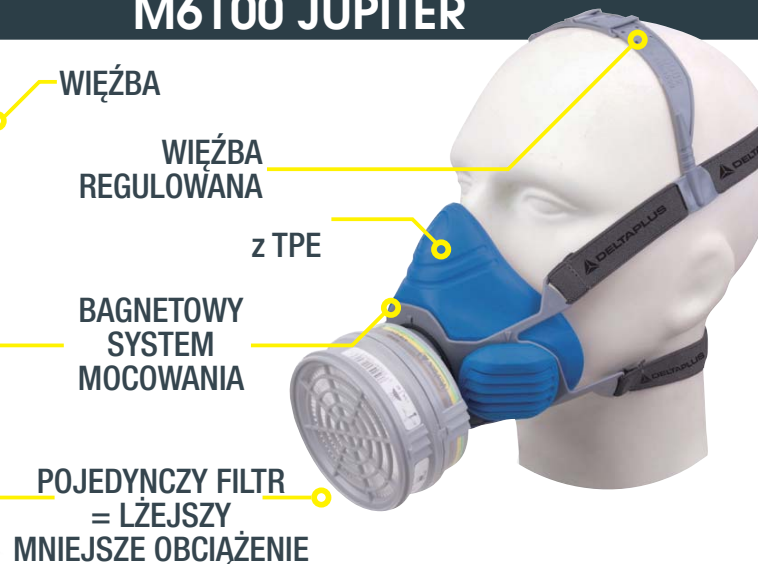
## M6200 JUPITER



## M6300 JUPITER\*



## M6100 JUPITER



\* Dostępna poza Europą

# Gazy Opary



A

B

E

K

EN14387

# Cząsteczki Aerozole

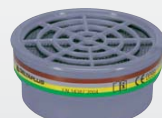


P

EN143/A1



M6000E A2



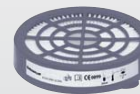
M6000E A1B1E1K1



M6000E PREP2



M6000 P2



M6000E PREP3



M6000 P3



M6000 A1



M6000 A2



M6000 A1B1E1K1



M6000 PREP3



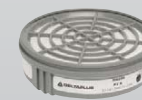
M6000 P2CLIP



M6000 A1



M6000 PREP3



M6000 P2



M6000 P3



M6000 P2CLIP



# OCHRONA DRÓG ODDECHOWYCH: LEPSZE ZASTOSOWANIE



Przed każdym użyciem należy dokonać inspekcji wizualnej maski pełnotwarzowej lub półmaski.



Każda praca jest inna. Dokonaj właściwej oceny ryzyka aby dobrać odpowiedni rodzaj zabezpieczenia.



W celu uzyskania dodatkowych informacji prosimy o kontakt z działem handlowym.



Sprawdź naszą wyszukiwarkę produktów na stronie internetowej

[www.deltaplus.eu](http://www.deltaplus.eu):

Menu **PRODUKTY**, zakładka **WSPARCIE TECHNICZNE W DOBORZE/Maski oddechowe**



Lub bezpośrednio pod adresem:  
<http://respiratory.deltaplus.eu>

Respiratory mask search engine

The steps of selecting respiratory protection: 1 O2 or not O2, 2 Identification of substances, 3 Concentration

CAS Num.	Chemical	chemical formula	filters	Type of protection	Ref. mask	Ref. filter	Exposure limit value (ELV)
100-00-5	1-Chloro-4-nitrobenzene	C1C8H4NO2	AB - P3	MC	M9200 M9300	M9000EABE2P3 M9000A2B2E2K2P3	1 mg/m3
100-00-5	4-nitrochlorobenzene	C1C8H4NO2	AB - P3	MC	M9200 M9300	M9000EABE2P3 M9000A2B2E2K2P3	1 mg/m3
100-00-5	p-Chloronitrobenzene	C1C8H4NO2	AB - P3	MC	M9200 M9300	M9000EABE2P3 M9000A2B2E2K2P3	1 mg/m3
100-00-5	PCNB	C1C8H4NO2	AB - P3	MC	M9200 M9300	M9000EABE2P3 M9000A2B2E2K2P3	1 mg/m3
100-01-6	4-Nitroaniline	C6H6N2O2	A - P3	MC	M9200 M9300	M9000EAP3 M9000A2P3	6 mg/m3
100-01-6	4-Nitroaniline	C6H6N2O2	A - P3	MC	M9200 M9300	M9000EAP3 M9000A2P3	6 mg/m3
100-01-6	4-Nitroaniline	C6H6N2O2	A - P3	MC	M9200 M9300	M9000EAP3 M9000A2P3	6 mg/m3
100-25-4	1,4-dinitrobenzene	C6H4(NO2)2	A - P3	DM ou MC	M9200 M9300 M9400E M9400 M9300 M9200 JUPITER M6100	M9000EAP3 M9000A2P3 M9000EA1 M9000A1 M9000EPREP3 M9000PREP3	1 mg/m3
100-25-4	Dinitrobenzene, all isomers	C6H4(NO2)2	A - P3	DM ou MC	M9200 M9300 M9400E M9400 M9300 M9200 JUPITER M6100	M9000EAP3 M9000A2P3 M9000EA1 M9000A1 M9000EPREP3 M9000PREP3	1 mg/m3
100-25-4	Para-dinitrobenzene	C6H4(NO2)2	A - P3	DM ou MC	M9200 M9300 M9400E M9400 M9300 M9200 JUPITER M6100	M9000EAP3 M9000A2P3 M9000EA1 M9000A1 M9000EPREP3 M9000PREP3	1 mg/m3

Showing 1 to 10 of 1,178 entries

Show 10 entries

Warning: The data contained in this respiratory masks and filters search engine is based on laboratory tests results. These tests were conducted using standard test methods that may not correspond to the conditions of use on the site. Consequently, and where Delta Plus has no knowledge or control over the conditions of use of their products, these recommendations are indicative only and may not incur their liability.

Informacje zawarte w tym dokumencie są orientacyjne i nie mogą w żadnym wypadku obciążać odpowiedzialnością Delta Plus.